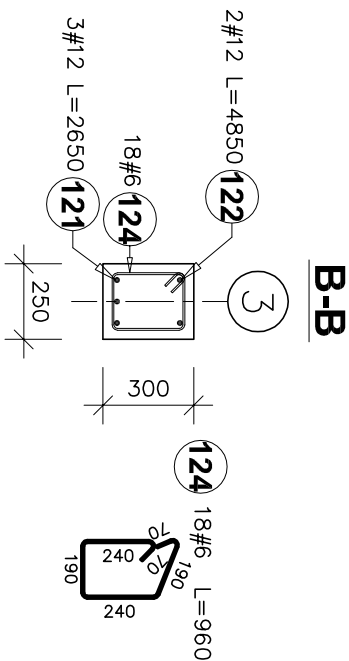
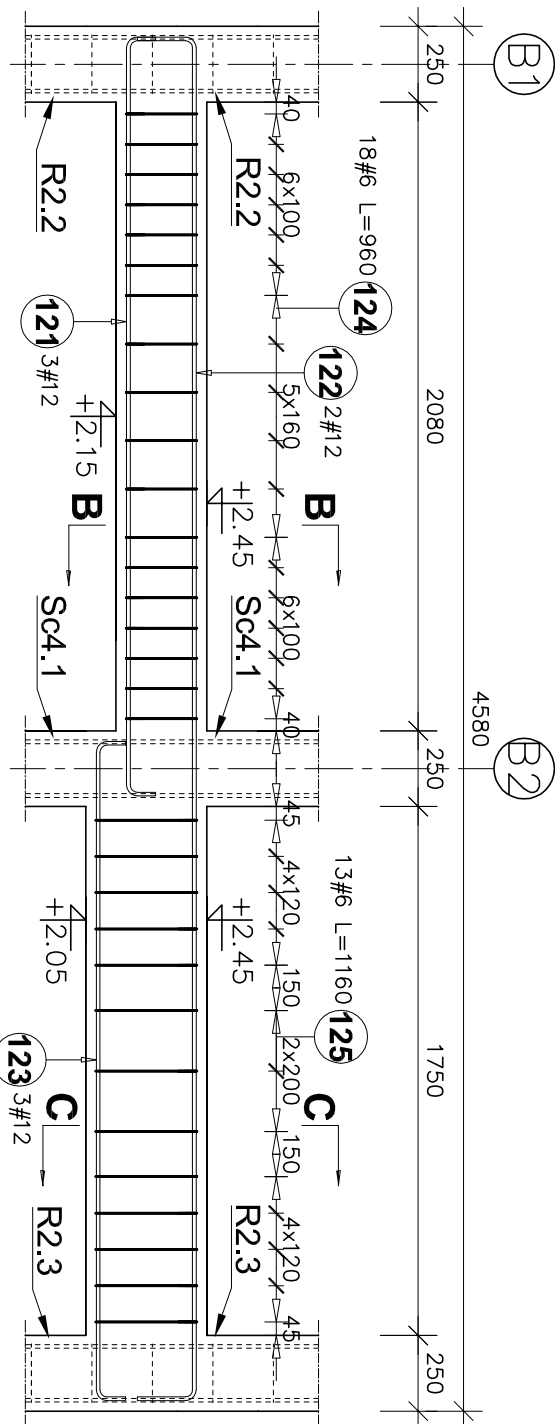
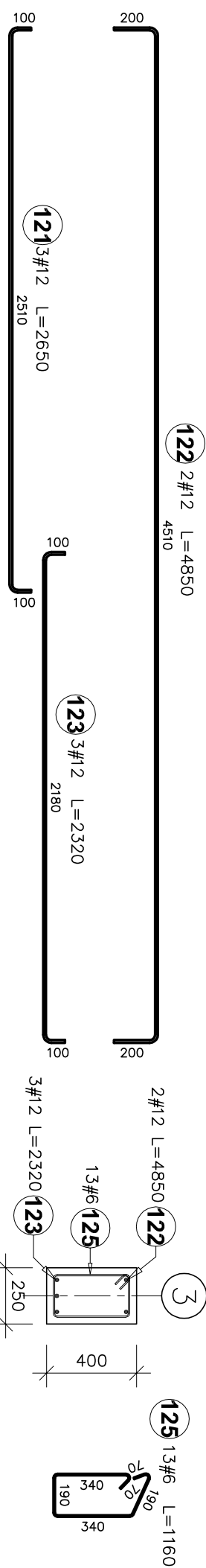


**Belka B2.6  
(25x30/40cm)**

Liczba elementów: 1

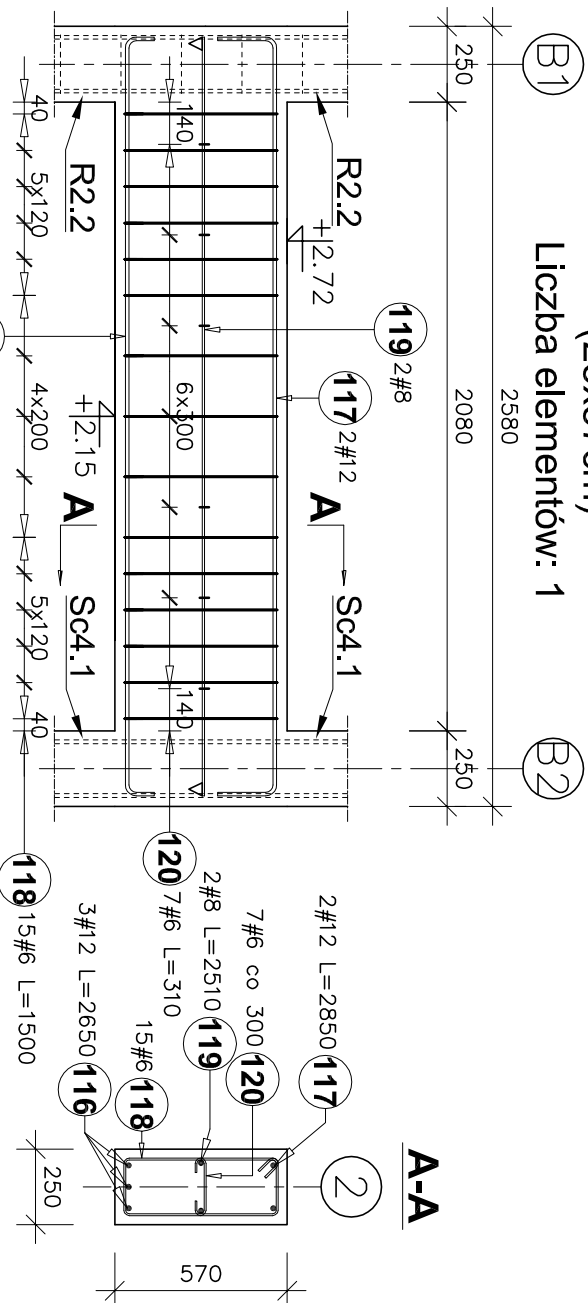


**B-B**

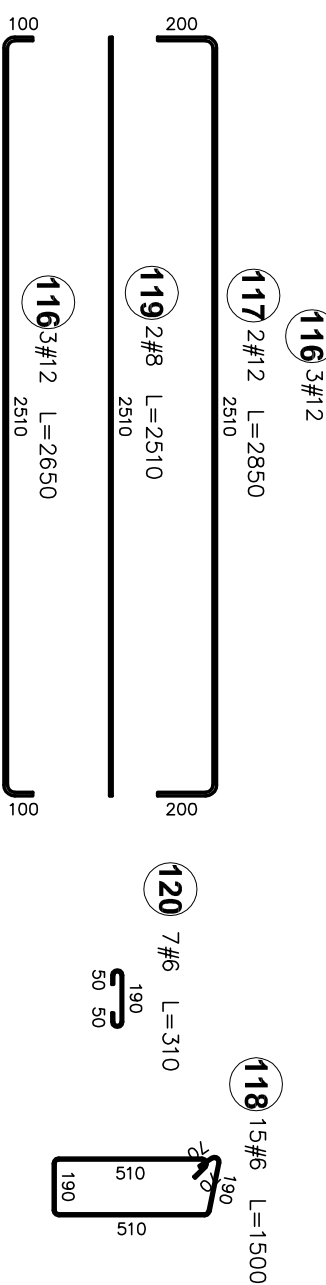


**Belka B2.5  
(25x57cm)**

Liczba elementów: 1



**A-A**



- UWAGI:

- ELEMENTY ŻELBETOWE WYLEWANE Z BETONU:

- \*powyżej poziomu terenu: C25 / 30
- Stal zbrojeniowa klasy AIIIIN (B500SP)
- Zakłady dla prętów: #10–65cm, #12–75cm, #16–85cm
- Otulina: 30mm
- Należy zachować ciągłość zbrojenia łączonych elementów. Zbrojenie podłużne ław należy wprowadzić w dochodzący element na długość równą minimum długości zakładu dla danej średnicy pręta.
- Rysunek rozpatrywać łącznie z opisem technicznym branży konstrukcyjnej oraz projektami technicznymi pozostałych branż.
- Rysunek rozpatrywać łącznie z rysunkami elementów dochodzących.
- wymiary podano w mm.
- klasa ekspozycji XC1

Poz.	Stal	Długość (mm)	Liczba			Długość łączna (m)			
	#		w elementach	elementów ogółem					
					# 6		# 8	# 12	
A-IIIIN									
116	12	2650	3	1	3				7,95
117	12	2850	2	1	2				5,70
118	6	1500	15	1	15	22,50			
119	8	2510	2	1	2		5,02		
120	6	310	7	1	7	2,17			
121	12	2650	3	1	3				7,95
122	12	4850	2	1	2				9,70
123	12	2320	3	1	3				6,96
124	6	960	18	1	18	17,28			
125	6	1160	13	1	13	15,08			
Długość wg średnic (m)						57,03	5,02	38,26	
Masa 1 m pręta (kg/m)						0,22	0,40	0,89	
Masa łączna wg średnic (kg)						12,66	1,98	33,97	
Masa łączna wg gatunku stali (kg)						48,62			
Ogółem (kg)						48,62			

Jednostka pobjektor:	Biuro Usług Projektowych i Inwestycyjnych "DOMINEX" Okrążanin Woźnik, ul. Lewakowskiego 25/309, 38-400 Krośno tel. 13 426 99 12		
Nazwa obiektu budowlanego:	"Przebudowa wraz ze zmianą sposobu użytkowania istniejącego zabudowanego budynku Pałaca Karczkowskich na budynek rekreacyjno-klubowy, muzeum i bibliotekę multimedialną (miejscowość oraz rozplanowanie o powiększeniu powierzchni na Muzeum Raczkowskich w Krośnie, -Przebudowa, budowa, adaptacja i remont w Krośnie - w całości) o budowie mieszczącej przeznaczone na potrzeby dla rozwoju turystyki sportowej mieszczące: w tym: <i>muzeum, bibliotekę, parking w Krośnie przy ul. Grodzkiej 41, obok Stalownice.</i>		
Inwestor:	Muzeum Raczkowskich w Krośnie, ul. Piłsudskiego 19, 38-400 Krośno; Gmina Miasto Krośno, ul. Lwowska 20a, 38-400 Krośno		
Adres obiektu budowlanego:	38-400 Krośno, ul. Grodzka 41, dz. 242/1/2 OBRĘB EUTENDYCJNY: SKROBUDOWSTWA JEDNOSTKI EUTENDYCJNEJ: KROŚNO		
Temat dyskusji:	ZBROJENIE BIELEK B2.5 i B2.6		
Element PV	tema komisyjna	Podpis:	Data
Projektant :	mgr inż. Oktawian Woźnik specjalista branżowy, mgr (PZ-4), (PZ-38/28/91)		29.05.2025
Sprawdzający :	mgr inż. Paweł Pańcik specjalista branżowy, mgr inż. (PZ-60), (PZ-60/60/62)		29.05.2025
			<b>5.15K</b>